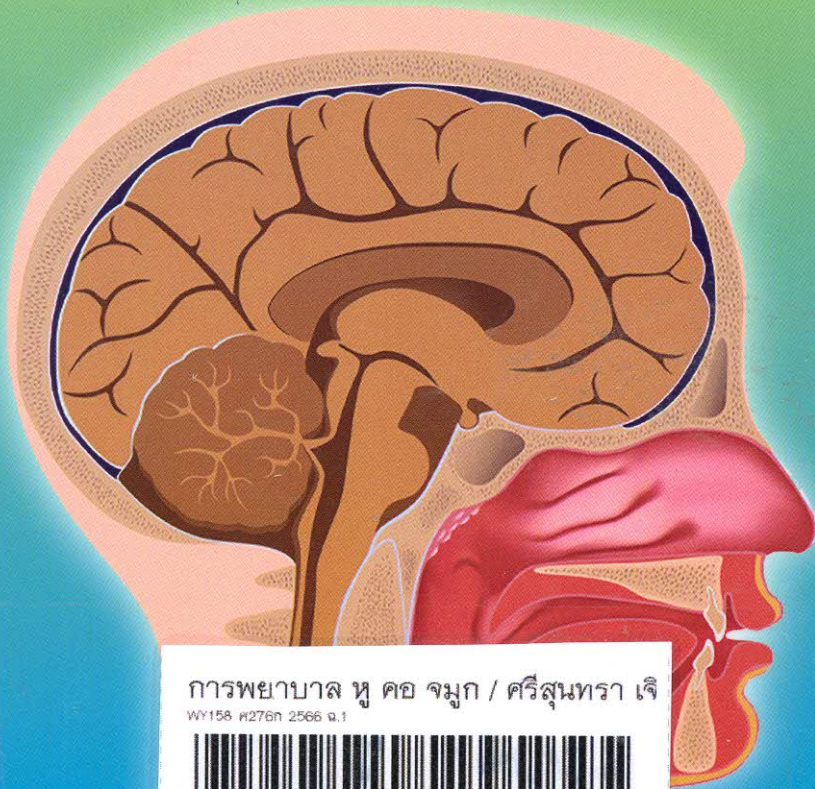




โรงพยาบาลศิริราช สบ.

# การพยาบาล หู คอ จมูก

ฉบับปรับปรุงครั้งที่ 2



การพยาบาล หู คอ จมูก / ศรีสุนทรฯ เจี

WY158 ค276ก 2566 ฉ.1



Barcode \*10054847\*

ห้องสมุดวิทยาลัยพยาบาลบรมราชชนนี สุรินทร์

ศรีสุนทรฯ เจิมวรพิพัฒน์

# สารบัญ

	หน้า
<b>บทที่ 1 โครงสร้างและหน้าที่ของหู</b>	<b>1</b>
โครงสร้างของหูชั้นนอก	1
โครงสร้างของหูชั้นกลาง	4
โครงสร้างของหูชั้นใน	7
<b>บทที่ 2 การตรวจวินิจฉัยความผิดปกติของหู</b>	<b>9</b>
การซักประวัติผู้ป่วยที่เป็นโรคหู	9
การตรวจร่างกาย	10
การตรวจพิเศษด้วยเครื่องมือ	11
<b>บทที่ 3 ความผิดปกติของหูชั้นนอก</b>	<b>18</b>
ความผิดปกติที่พบบ่อยของหูชั้นนอก	18
ความผิดปกติอื่น ๆ ของหูชั้นนอก	24
การพยาบาลผู้ป่วยที่มีปัญหาในช่องหูชั้นนอก	32
<b>บทที่ 4 ความผิดปกติของหูชั้นกลาง</b>	<b>37</b>
ความผิดปกติที่พบบ่อยของหูชั้นกลาง	37
การผ่าตัดหู	43
การดูแลก่อนการผ่าตัด	44
การดูแลโดยทั่วไปหลังการผ่าตัด	44
<b>บทที่ 5 ความผิดปกติของหูชั้นใน</b>	<b>49</b>
ความผิดปกติที่พบบ่อยของหูชั้นใน	49
การพยาบาลผู้ป่วยที่มีอาการเวียนศีรษะ	56
<b>บทที่ 6 การสูญเสียการได้ยิน</b>	<b>58</b>
ประสาทหูพิการแต่กำเนิดชนิดเป็นกรรมพันธุ์	58
ประสาทหูพิการแต่กำเนิดชนิดไม่เป็นกรรมพันธุ์	59
การติดต่อสื่อสารกับผู้ป่วยที่มีภาวะการสูญเสียการได้ยิน	60
คำแนะนำสำหรับผู้ป่วยที่สูญเสียการได้ยินเมื่อต้องกลับไปอยู่บ้าน	61
คำแนะนำทั่วไปในการป้องกันการเกิดโรคหูและการสูญเสียการได้ยิน	61

## สารบัญ (ต่อ)

	หน้า
<b>บทที่ 7</b> โครงสร้างและหน้าที่ของจมูก	64
จมูกส่วนนอก	64
จมูกส่วนใน	64
โพรงอากาศข้างจมูก	64
<b>บทที่ 8</b> การตรวจหาความผิดปกติของจมูกและโพรงอากาศข้างจมูก	68
การซักประวัติ	68
การตรวจโดยใช้เครื่องมือพิเศษ	70
<b>บทที่ 9</b> ความผิดปกติของจมูกและโพรงอากาศข้างจมูก	72
ความผิดปกติของจมูกและโพรงอากาศข้างจมูกที่พบบ่อย	72
เลือดกำเดาออก	81
โพรงอากาศข้างจมูกอักเสบ	86
การรักษาโดยการผ่าตัด	89
การผ่าตัดชนิดอื่น ๆ ภายในช่องจมูก	93
การพยาบาลผู้ป่วยที่ได้รับการผ่าตัดในบริเวณจมูก	94
การให้คำแนะนำผู้ป่วยก่อนกลับบ้านในรายที่ทำผ่าตัดบริเวณจมูก	99
<b>บทที่ 10</b> โครงสร้างและหน้าที่ของช่องปากและลำคอ	104
ช่องคอหรือลำคอ	104
ช่องปาก	106
กล่องเสียง	107
หลอดลมคอ	110
<b>บทที่ 11</b> การประเมินสภาพและการตรวจวินิจฉัยความผิดปกติของช่องปากและช่องคอ	112
การประเมินสภาพ	112
การตรวจร่างกาย	113
การเตรียมผู้ป่วยเพื่อตรวจพิเศษด้วยวิธี Endoscopy	115
การพยาบาลผู้ป่วยที่ได้รับการตรวจพิเศษด้วยวิธี Endoscopy	116

## สารบัญ (ต่อ)

	หน้า
<b>บทที่ 12 ความผิดปกติของส่วนช่องคอหรือลำคอที่พบบ่อย</b>	<b>121</b>
ภาวะการอักเสบติดเชื้อ	121
การทำผ่าตัด Tonsillectomy and Adenoidectomy	127
กระบวนการพยาบาลผู้ป่วยที่มีภาวะการติดเชื้อของ ระบบทางเดินหายใจส่วนบน	135
โรคในกลุ่มของระบบทางเดินหายใจส่วนบนที่มีภาวะการอุดกั้น	139
เนื้องอกและมะเร็ง	151
การผ่าตัดรักษาก่อนเนื้องอกและมะเร็งภายในช่องปากและช่องคอส่วนปาก	158
การทำผ่าตัด Neck Dissection	
<b>บทที่ 13 ความผิดปกติอื่น ๆ ที่พบได้บ่อยบริเวณช่องคอหรือลำคอ</b>	<b>161</b>
กลุ่มที่มีความพิการแต่กำเนิด	161
สายเสียงอักเสบ	162
เนื้องอกของกล่องเสียงและช่องคอส่วนล่าง	167
มะเร็งของกล่องเสียงและช่องคอส่วนล่าง	169
การพยาบาลผู้ป่วยที่ทำผ่าตัดกล่องเสียง	175
การให้คำแนะนำแก่ผู้ป่วยที่ทำผ่าตัดกล่องเสียงก่อนกลับบ้าน	189
การรักษาและการให้การพยาบาลผู้ป่วยที่ได้รับรังสีรักษา	191
กล่องเสียงและท่อหลอดลมคอตีบตัน	204
การพยาบาลผู้ป่วยหลังทำการผ่าตัดแก้ไขภาวะการตีบแคบของ กล่องเสียงและหลอดลมคอ	210
<b>บทที่ 14 เนื้องอกของอวัยวะส่วนอื่นบริเวณช่องคอหรือลำคอ</b>	<b>216</b>
เนื้องอกของต่อมไทรอยด์	216
Branchial Cleft Cyst	217
ภาวะติดเชื้อที่ส่วนลึกของลำคอ	218
มะเร็งของช่องคอหลังโพรงจมูก	219

## สารบัญ (ต่อ)

	หน้า
<b>บทที่ 15 การเจาะหลอดลมคอและการปฏิบัติการพยาบาล</b>	<b>221</b>
วิธีการเจาะคอ	221
ข้อบ่งชี้ในการเจาะคอ	223
ภาวะแทรกซ้อนภายหลังการเจาะคอ	223
การพยาบาลผู้ป่วยที่ได้รับการเจาะคอ	227
การให้คำแนะนำแก่ผู้ป่วยที่จำเป็นต้องใส่ท่อเจาะคอคาไว้ก่อนกลับบ้าน	234
<b>บทที่ 16 ภาวะเร่งด่วนและการพยาบาลผู้ที่ได้รับการผ่าตัดต่อมธัยรอยด์</b>	<b>236</b>
<b>    และต่อมพาราธัยรอยด์</b>	
โครงสร้างและหน้าที่ของต่อมธัยรอยด์และต่อมพาราธัยรอยด์	236
ต่อมธัยรอยด์	236
การผลิตฮอร์โมนของต่อมธัยรอยด์	239
Fine Needle Aspiration	240
ภาวะต่อมธัยรอยด์ ทำงานผิดปกติ	243
ภาวะต่อมธัยรอยด์เป็นพิษ	243
ภาวะแทรกซ้อน และการดูแลรักษาพยาบาล	248
ภาวะธัยรอยด์ฮอร์โมนเกินอย่างเฉียบพลัน	250
ตัวอย่างกรณีศึกษา	254
ภาวะต่อมธัยรอยด์ทำงานน้อยผิดปกติ	257
ก้อนของต่อมธัยรอยด์	269
มะเร็งของต่อมธัยรอยด์	271
การพยาบาลผู้ป่วยก่อนและหลังการทำผ่าตัดต่อมธัยรอยด์	275
การให้คำแนะนำผู้ป่วยที่ผ่าตัดต่อมธัยรอยด์ก่อนกลับบ้าน	285
ภาวะถุงน้ำบริเวณท่อของต่อมธัยรอยด์	286
ต่อมพาราธัยรอยด์	286
ภาวะต่อมพาราธัยรอยด์ ทำงานมากผิดปกติ	288
การพยาบาลและคำแนะนำในการดูแลตนเอง	293
ภาวะต่อมพาราธัยรอยด์ทำงานน้อยผิดปกติ	294

## สารบัญ (ต่อ)

	หน้า
การรักษา	300
คำแนะนำผู้ป่วยที่เตรียมจำหน่ายกลับบ้าน	301
<b>บทที่ 17 การพยาบาลผู้ป่วยที่ได้รับการผ่าตัดปลูกถ่ายเนื้อเยื่อ</b>	<b>302</b>
<b>บริเวณศีรษะและลำคอ</b>	
ความผิดปกติต่าง ๆ ของบริเวณศีรษะและลำคอ	302
ความบกพร่องของอวัยวะแต่กำเนิด	302
ความผิดปกติของอวัยวะบริเวณศีรษะและ ลำคอชนิดที่เกิดขึ้นภายหลัง	303
ชนิดของการปลูกถ่ายเนื้อเยื่อ	305
การปลูกถ่ายผิวหนัง	312
ปัจจัยที่มีผลต่อการล้มเหลวของการปลูกถ่ายผิวหนัง	314
การคัดเลือกผู้ป่วย	324
คุณลักษณะในการเลือกเนื้อเยื่อ	326
การเตรียมผู้ป่วยในการผ่าตัดปลูกถ่ายเนื้อเยื่อบริเวณศีรษะและลำคอ	334
ปัจจัยที่มีผลต่อความสำเร็จและการล้มเหลวของการปลูกถ่ายเนื้อเยื่อ	335
ภาวะแทรกซ้อนที่อาจพบได้จากการทำ Flaps Reconstruction	337
การเลือกทำ Flaps ชนิดต่าง ๆ	338
1. Pectoralis Major Myocutaneous Flaps	340
2. Trapezius Musculocutaneous Flaps	342
3. Sternocleidomastoid Musculocutaneous Flaps	344
4. Temporalis Musculocutaneous Flaps	346
5. Masseter Musculocutaneous Flaps	347
6. Deltopectoral Fasciocutaneous Flaps	348
7. Rectus Abdominis Musculocutaneous Flaps	349
8. Gracilis Musculocutaneous Flaps	351
9. Radial Forearm Fasciocutaneous Flaps	352
10. Iliac Crest Osteomusculocutaneous Flaps	355
11. Fibula Osteocutaneous Flap	358

## สารบัญ (ต่อ)

	หน้า
การพยาบาลผู้ที่ได้รับการปลูกถ่ายเนื้อเยื่อบริเวณศีรษะและลำคอโดยทั่วไป	360
สรุปภาวะแทรกซ้อนและการดูแลรักษาพยาบาล	373
กรณีศึกษา	376
<b>บทที่ 18 ความผิดปกติของต่อมน้ำลายและการพยาบาล</b>	<b>390</b>
กายวิภาคของต่อมน้ำลาย (Anatomy of Salivary Glands)	390
โรคของต่อมน้ำลายที่พบบ่อย	397
1. นิ่วในท่อน้ำลาย (Salivary Calculus (Stone) or Sialolithiasis or Sialomicrolith)	398
2. ต่อมน้ำลายอักเสบ (Sialadenitis)	403
3. วัณโรคของต่อมน้ำลาย (Tuberculous Sialadenitis)	408
4. Sarcoidosis or Heertford's Uveoparotid Fever	408
5. Sjogren's Syndrome	409
6. ต่อมน้ำลายบวมโตจากเหตุอื่นๆ (Metabolic and endocrine influences on the salivary gland)	410
7. เนื้องอกของต่อมน้ำลาย (Salivary Gland Tumor)	411
8. มะเร็งต่อมน้ำลาย (Carcinoma of Salivary Gland)	414
การพยาบาลผู้ที่มีความผิดปกติของต่อมน้ำลาย	424
บทบาทพยาบาลกับการดูแลเมื่อเกิดความผิดปกติของต่อมน้ำลาย	430
บทบาทพยาบาลในการดูแลผู้ป่วยที่ได้รับการผ่าตัดต่อมน้ำลาย	430
ข้อวินิจฉัยทางการพยาบาล	431
กรณีตัวอย่าง	433
การประเมินการปฏิบัติตนและภาวะสุขภาพของกรณีตัวอย่าง	434
การปฏิบัติกิจกรรมทางการพยาบาล	438
ภาวะแทรกซ้อน: อัมพาตใบหน้า (Facial paralysis or bell's palsy)	450
<b>บรรณานุกรม</b>	<b>455</b>
<b>ดรรชนี</b>	<b>460</b>